

Obesidad como enfermedad clínica: Es tiempo de redefinirla en Chile

Obesity as a Clinical Disease: It's Time to Redefine It in Chile

Señor Editor:

Hemos leído con gran interés el reciente informe de la Comisión de *The Lancet Diabetes & Endocrinology* sobre los nuevos criterios diagnósticos de obesidad clínica propuestos por Rubino y colaboradores¹, en el que se abordan las implicancias clínicas, sociales y políticas de esta redefinición. Dada la alta prevalencia de obesidad y multimorbilidad en nuestro país, consideramos oportuno reflexionar sobre su aplicabilidad en el contexto chileno.

Durante décadas, el índice de masa corporal (IMC) ha sido el criterio predominante para diagnosticar obesidad. Sin embargo, esta métrica presenta limitaciones importantes: no refleja la distribución del tejido adiposo, ni considera la salud metabólica, el impacto funcional del exceso de grasa corporal o el daño orgánico en curso¹. La Comisión propone una redefinición que distingue entre obesidad preclínica (exceso de grasa sin evidencia actual de disfunción) y obesidad clínica (cuando dicho exceso se asocia a alteraciones físicas, metabólicas o psicológicas)¹. Esta nueva clasificación se basa en tres componentes: la presencia de adiposidad excesiva, evidencia de disfunción relacionada, y una evaluación clínica que relacione ambos elementos. Este enfoque orientado al riesgo permite una valoración más precisa, personalizada y clínica, representando un avance conceptual y práctico significativo. Además, se plantea un abordaje terapéutico diferenciado: mientras las personas con obesidad clínica deberían recibir tratamiento activo para revertir sus manifestaciones clínicas y prevenir

la progresión del daño hacia los órganos, quienes presentan obesidad preclínica requerirían seguimiento y consejería enfocada en modificar factores de riesgo y evitar su evolución hacia formas clínicas, además de promover estilos de vida saludable, monitoreando su estado de salud (Figura 1).

Desde una perspectiva clínica, este nuevo marco facilita la detección temprana de pacientes en riesgo, es decir con obesidad preclínica, y prevenir el avance hacia formas clínicas más graves. De manera simultánea optimiza la asignación de recursos hacia quienes presentan una mayor carga de enfermedad; aquellos que presentan daño funcional evidente, y reducir el alto costo económico y social asociado a las complicaciones de la obesidad. Asimismo, este enfoque puede contribuir a reducir el estigma asociado a la obesidad, al posicionarla como una enfermedad crónica con múltiples determinantes, más allá de la conducta individual.

En Chile, según la Encuesta Nacional de Salud (ENS) 2017-2018, el 74% de la población adulta presenta sobrepeso u obesidad, y un 34,4% cumple criterios de obesidad según el IMC². Esta carga se acompaña de alta prevalencia de comorbilidades como diabetes mellitus tipo 2, hipertensión arterial, dislipidemia y apnea del sueño. Sin embargo, pese a esta realidad epidemiológica, los protocolos clínicos vigentes no integran aún una evaluación sistemática del daño funcional asociado a la obesidad, ni estratifican el riesgo según criterios clínicos, metabólicos y funcionales.

Proponemos que estos nuevos criterios se integren progresivamente a la atención primaria de salud, considerando:

- La inclusión de medidas complementarias como circunferencia de cintura, índice cintura-cadera, y marcadores metabólicos de riesgo;
- La capacitación de los equipos de salud para reconocer precozmente signos de disfunción relacionados con la adiposidad (como daño funcional orgánico, indicadores de alteración metabólica como resistencia a la insulina e hipertensión arterial y disfunción lipídica, limitaciones

funcionales como apnea del sueño, reflujo gastroesofágico e incluso limitación de la movilidad);

- Y el desarrollo de rutas clínicas diferenciadas para personas con obesidad preclínica y obesidad clínica.

Desde una perspectiva de salud pública, esta redefinición puede fortalecer las estrategias de prevención y tratamiento, optimizando la asignación de recursos terapéuticos y guiar políticas intersectoriales hacia entornos más saludables y equitativos.

En conclusión, adoptar la redefinición de obesidad como una condición clínica basada en el daño funcional relacionado con el exceso de grasa corporal representa un avance relevante, con alto potencial de impacto tanto en la práctica clínica como en las políticas de salud. Instamos a que estas nuevas definiciones sean consideradas por autoridades sanitarias, sociedades científicas y equipos clínicos de nuestro país, como parte de una estrategia integral para enfrentar la creciente carga de enfermedades crónicas asociadas a la obesidad.

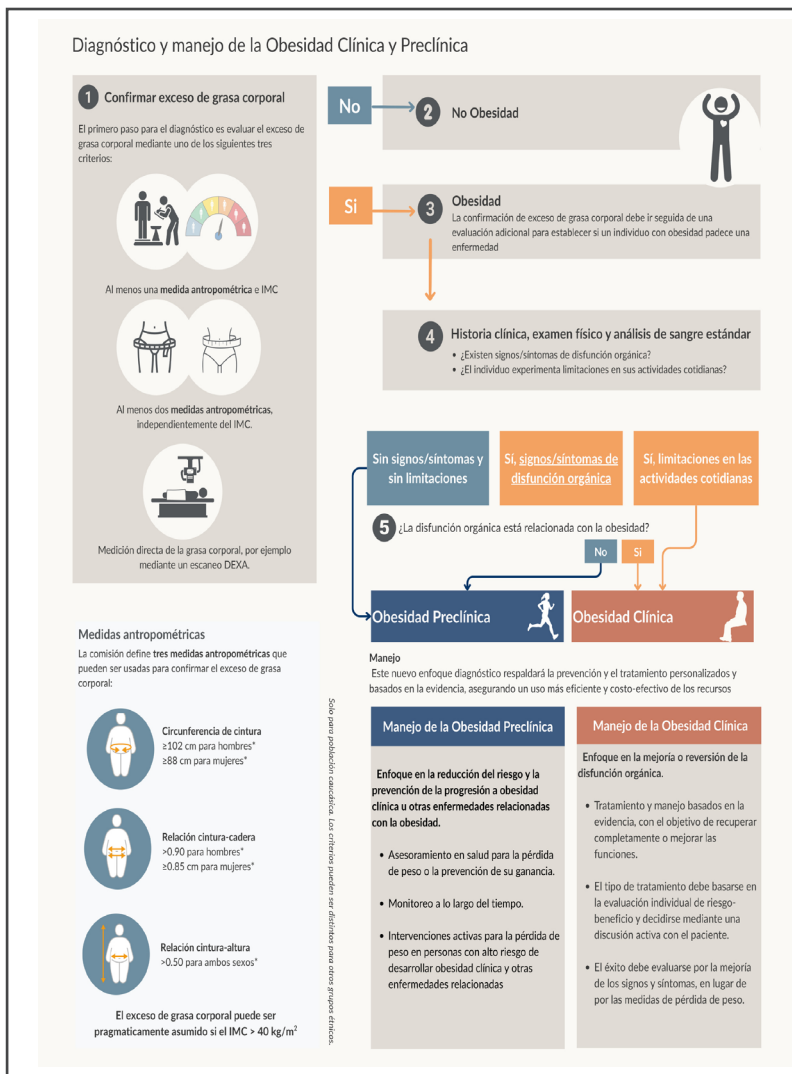


Figura 1: Algoritmo para el diagnóstico y manejo de la obesidad clínica y preclínica: un enfoque basado en disfunción y riesgo. Adaptado de Rubino F. et al.^{1,3}.

Marion Guerrero-Wyss^{1,2,*}, Estefanía Fuentes-Avalos¹,
Fernanda Carrasco-Marín³, Carlos Celis-Morales^{1,4,5}.

*Correspondencia: Marion Guerrero-Wyss /
m.guerrero-wyss.1@research.gla.ac.uk
School of Cardiovascular and Metabolic Health, University of
Glasgow, Glasgow, UK.

¹School of Cardiovascular and Metabolic Health, University of Glasgow, Glasgow, UK.

²Escuela de Nutrición y Dietética, Facultad de Ciencias para el Cuidado de la Salud, Universidad San Sebastián, Valdivia, Chile.

³Centro de Vida Saludable, Universidad de Concepción, Concepción, Chile.

⁴Human Performance Lab, Education, Physical Activity, and Health Research Unit, Universidad Católica del Maule, Talca, Chile.

⁵High-Altitude Medicine Research Centre (CEIMA), Universidad Arturo Prat, Iquique, Chile.

Referencias

1. Rubino F, Cummings DE, Eckel RH, Cohen R V, Wilding JPH, Brown WA, et al. Definition and diagnostic criteria of clinical obesity. *Lancet Diabetes Endocrinol* [Internet]. 2025; 13(3): 221–62. [cited 2025 Jul 7]. Available from: <https://www.thelancet.com/action/showFullText?pii=S2213858724003164>
2. MINSAL. Encuesta Nacional de Salud 2016-2017 [Internet]. 2017. Available from: <http://epi.minsal.cl/encuesta-ens-descargable/>
3. Diagnosing clinical obesity [Internet]. [cited 2025 Jul 16]. Available from: <https://www.thelancet.com/infographics-do/clinical-obesity-25>